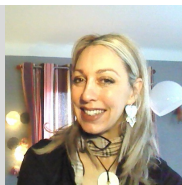


# L'enjeu du financement relationnel dans l'appréciation du risque de défaillance de la PME



**Nathalie Gardès**

Maître de conférences,  
Université de Bordeaux4, IRGO  
nathalie.gardes@u-bordeaux4.fr



**Karim Machat**

Maître de Conférences,  
Université de Pau, CREG  
karim.machat@univ-pau.fr

*L'objet de cette recherche, à travers une série d'entretiens qualitatifs auprès de directeurs de groupe bancaires et de dirigeants de PME, est d'identifier les principaux déterminants d'une relation de financement bancaire, éventuellement mis en place par la PME. Nous pensons que le dirigeant de PME joue un rôle non négligeable dans l'établissement de la relation de financement. Si la confiance a un rôle à jouer, son expérience d'interaction, i.e. le savoir généré par ses interactions sociales dans le cadre de ses relations d'affaires, est en mesure d'impacter le financement de la PME en ce qu'elle produit la confiance, qu'elle est source d'apprentissage et qu'enfin elle accroît la capacité de négociation.*

Mots-clefs : risque de défaillance, multibancarité, PME

Codes de la classification du Journal of economic literature : G32 M30

*The purpose of this research, through a series of qualitative interviews with managers of banking groups and SME's, is to identify the main determinants of a financing relationship, possibly implemented by the SME. We believe that the SME manager plays a significant role in establishing the financial relationship. If trust has a role to play, his experience of interaction, i.e the knowledge generated by social interactions as part of the business relationship, is able to impact the financing of the SME, in that it produces trust, it is a source of learning and finally it increases companies capacity to negotiate.*